



Thomas Ressel  
Leiter Ressort Bildungs- und Qualifizierungspolitik  
im IÖ Metall Vorstand

Thomas Ressel  
Leiter Ressort Bildungs- und Qualifizierungspolitik  
im IÖ Metall Vorstand

Leiter Ressort

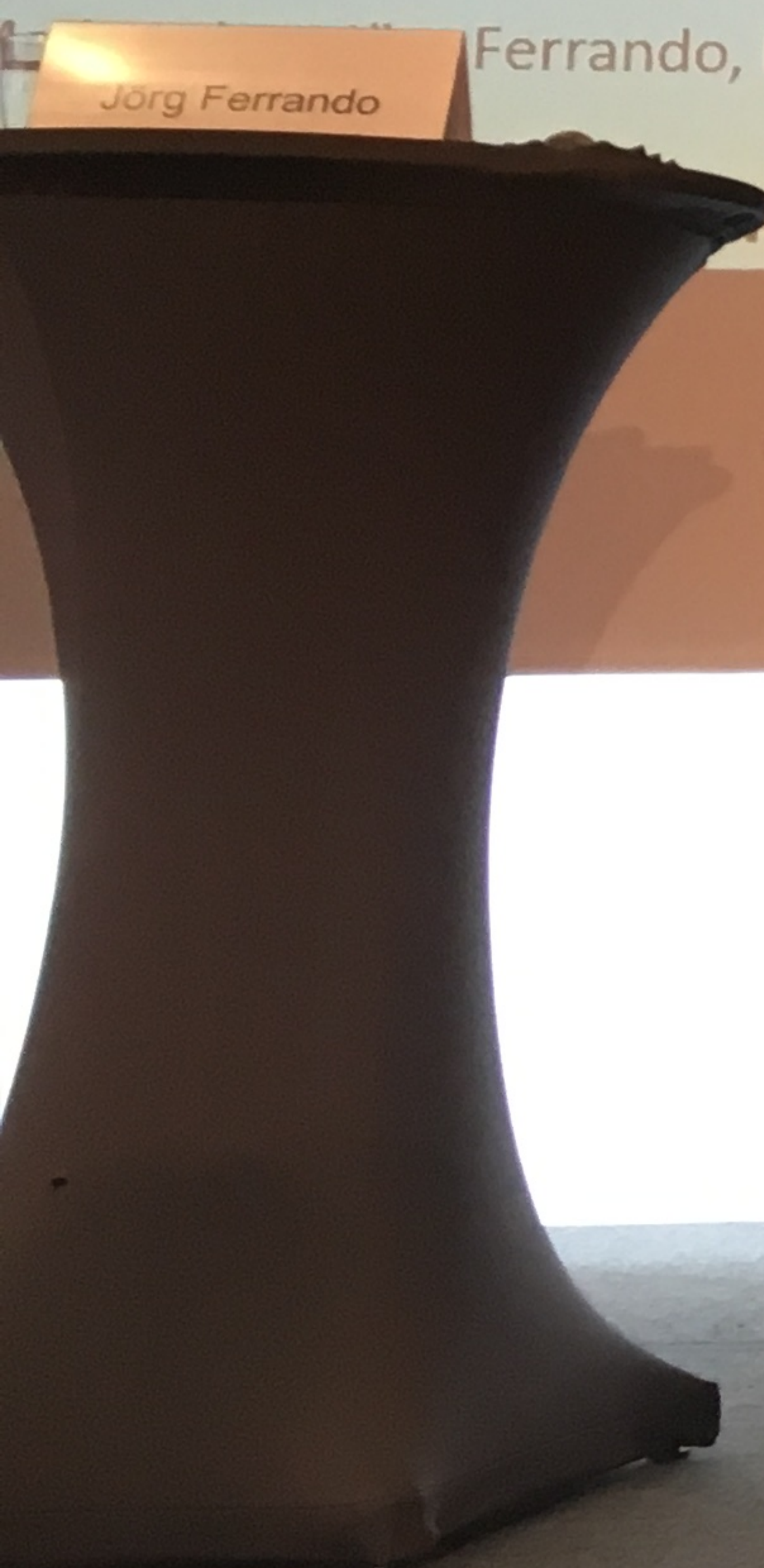


# Neue Akteure in der betrieblichen Weiterbildung



Impulsbeiträge:

- Hermann Novak, Projekt assist:WB
- Bernd Lösche, Opel Automobile GmbH
- Manuel Leiderer, Linde MH
- Conny Schönhardt, IG Metall
- Alexander Kallenbach, Bosch



Panel discussion setup with a long wooden table and five chairs. Nameplates are placed on the table in front of the participants:

- Jörg Ferrando (on the far left, partially obscured)
- Alexander Kallenbach / Manuel Leiderer
- Conny Schönhardt
- Bernd Lösche
- Hermann Novak

A blue sign with the text "Weiterbildung" is also visible on the table.



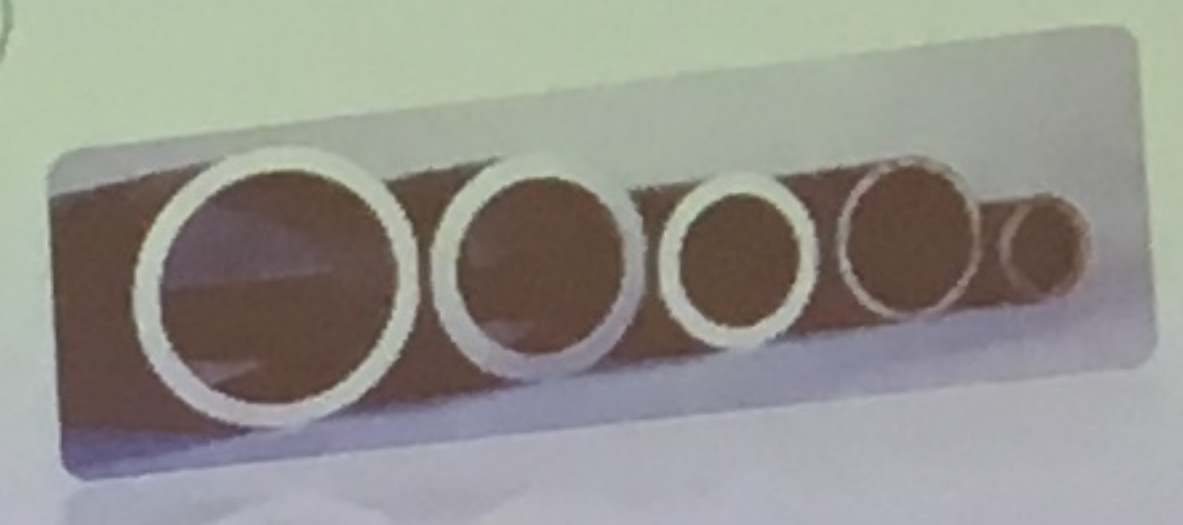
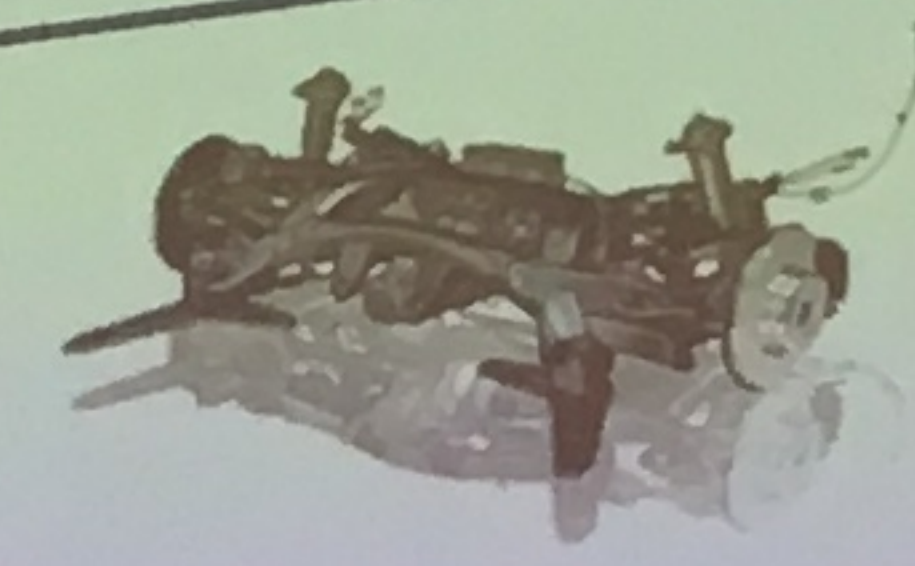


WITTENSTEIN, BENTELER, MÜNSTERMANN  
**KPI 4.0**  
UNTERNEHMEN



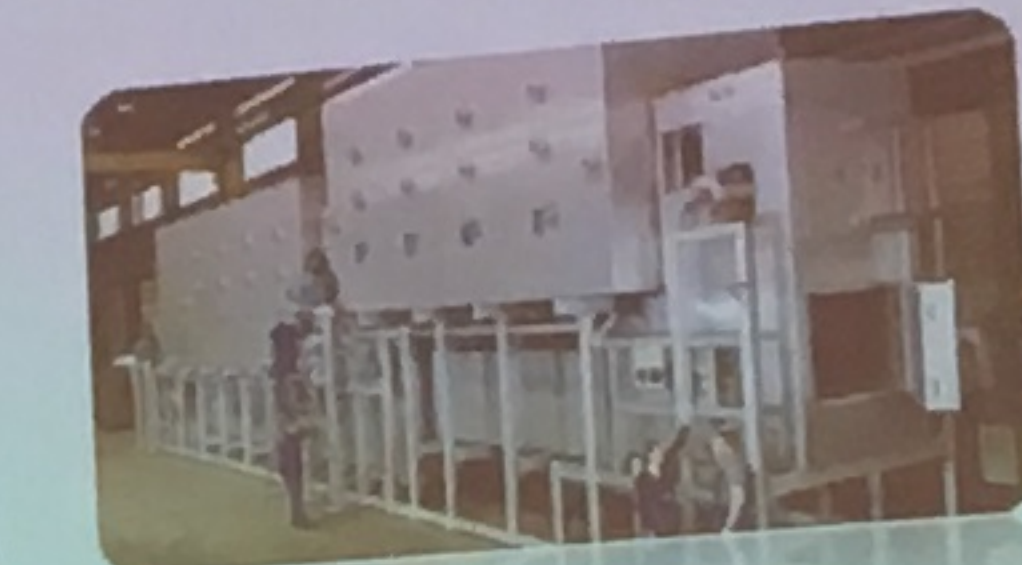
• **BENTELER:**

- Steel/Tube
- Automotive
- Maschinenbau
- Distribution



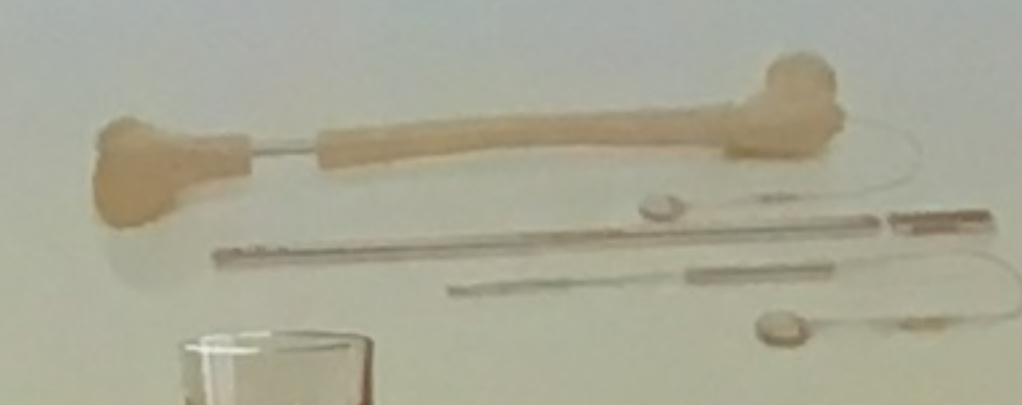
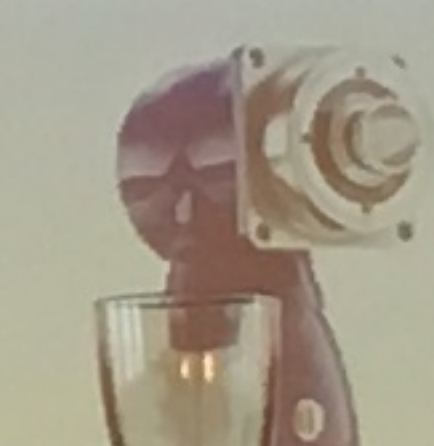
• **MÜNSTERMANN:**

- Maschinen- und Sonderanlagenbau
- Trocknungsanlagen, Öfen, Filter und Fördertechnik



• **WITTENSTEIN:**

- Mechatronische Antriebssysteme
- Getriebebau
- Elektronik für Luft- und Raumfahrttechnik







INTERNATIONAL BUSINESS ASSOCIATION  
KPI 4.0  
ANALISA

- 1. Quali indicatori sono considerati KPI 4.0?
- 2. Quali sono i vantaggi e i rischi dell'adozione dei KPI 4.0?
- 3. Quali sono le best practices per l'implementazione dei KPI 4.0?
- 4. Quali sono le sfide e le opportunità per le aziende che adottano i KPI 4.0?

INDICATORI



NS - SAXONIA





## TAG DER OFFENEN TÜR

am 10.11.2018, 9 - 16 Uhr bei BENTELER  
im Aus- und Weiterbildungszentrum.

**Bei BENTELER wird dein erster Schritt zum großen Sprung.**

<p><b>Ausbildungsangebote</b></p> <p><b>Technische Berufe</b></p> <ul style="list-style-type: none"> <li>• Verfahrenstechnologie/-in</li> <li>• Industriemechaniker/-in</li> <li>• Werkstoffprüfer/-in</li> <li>• Werkzeugmechaniker/-in</li> <li>• Zerspanungstechniker/-in</li> <li>• Produktionstechnologie/-in</li> <li>• Mechatroniker/-in</li> <li>• Elektroniker/-in</li> </ul> <p><b>Kaufmännische und IT-Berufe</b></p> <ul style="list-style-type: none"> <li>• Industriekaufmann/-frau</li> <li>• Informatik Kaufmann/-frau</li> <li>• Fachinformatiker/-in</li> </ul>	<p><b>Kombinationsstudiengänge</b></p> <ul style="list-style-type: none"> <li>• Maschinenbau</li> <li>• Elektrotechnik</li> <li>• Wirtschaftsingenieurwesen</li> <li>• Accounting and Finance</li> <li>• International Business</li> <li>• Informatik</li> </ul> <p><b>Umschulungen</b></p> <ul style="list-style-type: none"> <li>• Verfahrenstechnologie/-in</li> <li>• Maschinen- und Anlagenführer/-in</li> </ul>	<p>Erläube Ausbildung zum Anfassen – wir freuen uns auf deinen Besuch!</p> <p><b>Was erwartet dich?</b> Aktionen, Gespräche &amp; Informationen</p> <p><b>Wann und wo?</b> 10.11.2018, 9-16 Uhr im BENTELER Aus- und Weiterbildungszentrum Marienloher Straße 27 33104 Paderborn – Schloß Neuhaus <a href="http://www.benteler.de/ausbildung">www.benteler.de/ausbildung</a></p>
---	---	--

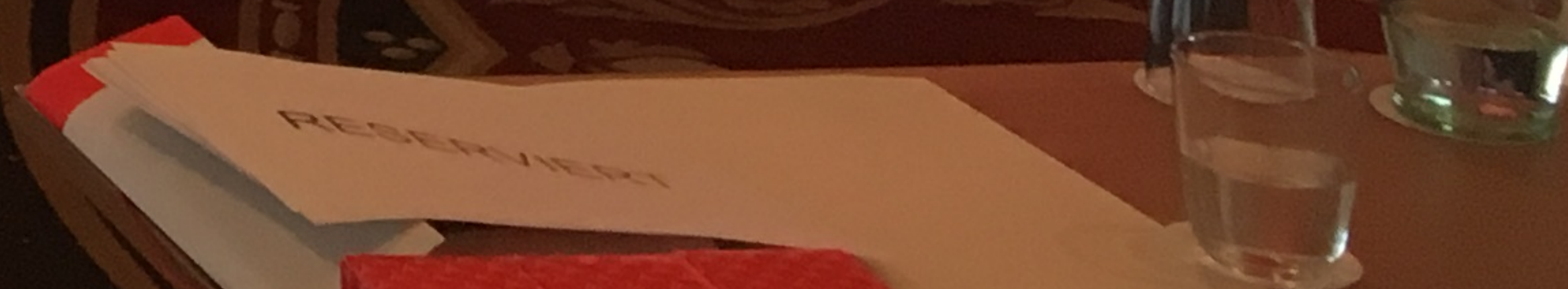






**BENTELER**  
makes it happen

Two men in suits standing on the stage. One is at a podium with a microphone, the other is standing next to him. The podium has a logo on it.







Thomas Ressel

Leiter Ressort Bildungs- und Qualifizierungspolitik  
im IG Metall Vorstand

Thomas Ressel

Jörg Ferrando

Alexander Kaltenbach  
Manuel Leiderer

Conny  
Schönhardt

Bernd Lusche

Herman

Stillstand  
Weiter-  
bildung  
→



## Neue Akteure in der betrieblichen Weiterbildung



Impulsbeiträge:

**Hermann Novak**, Projekt assist:WB

**Bernd Lösche**, Opel Automobile GmbH

**Manuel Leiderer**, Linde MH

**Conny Schönhardt**, IG Metall

**Alexander Kallenbach**, Bosch

**Jörg Ferrando**

Alexander Kallenbach  
Manuel Leiderer

Conny  
Schönhardt

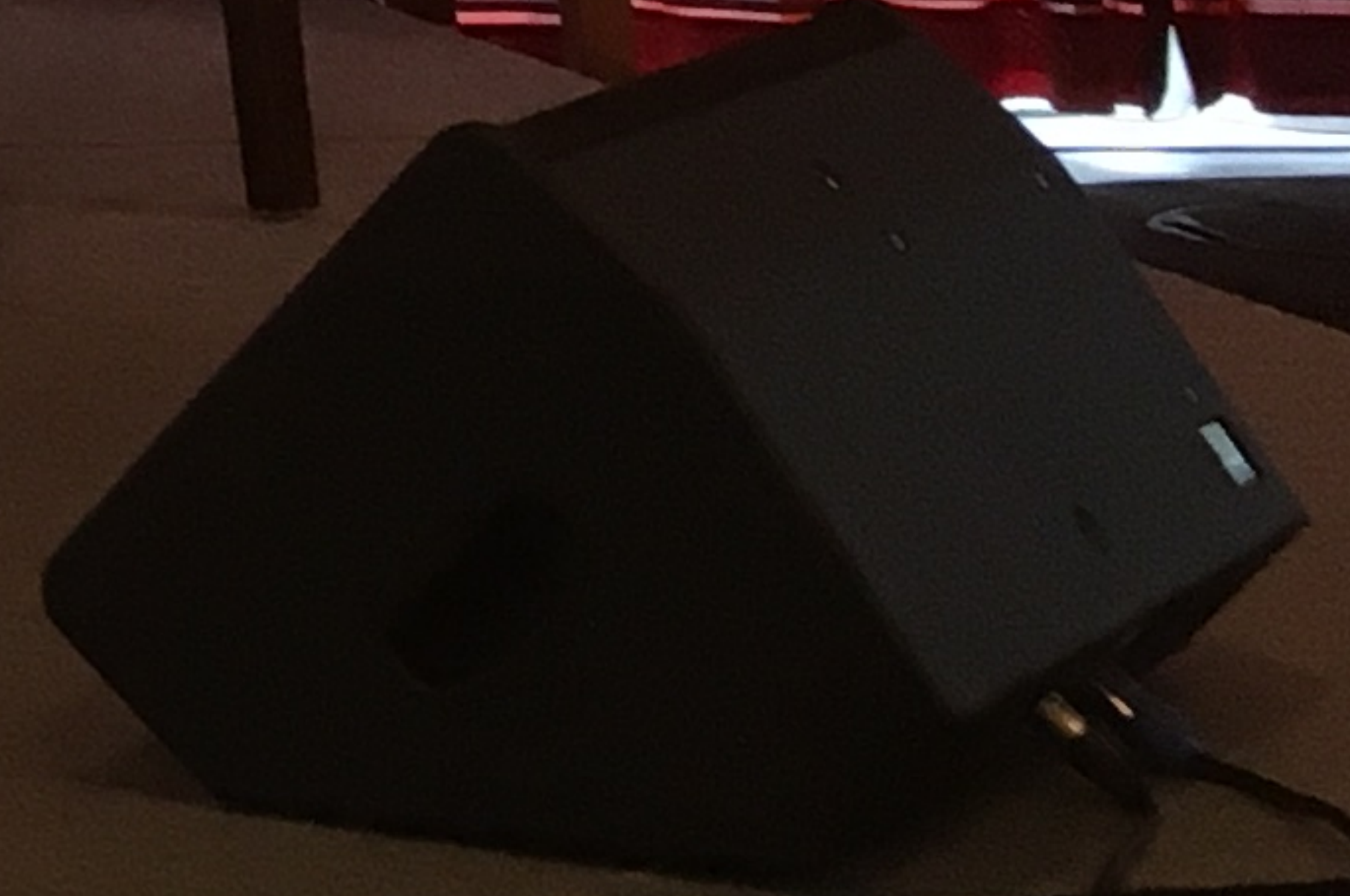
Bernd Lösche

Hermann Novak

Jörg Ferrando, IG Metall

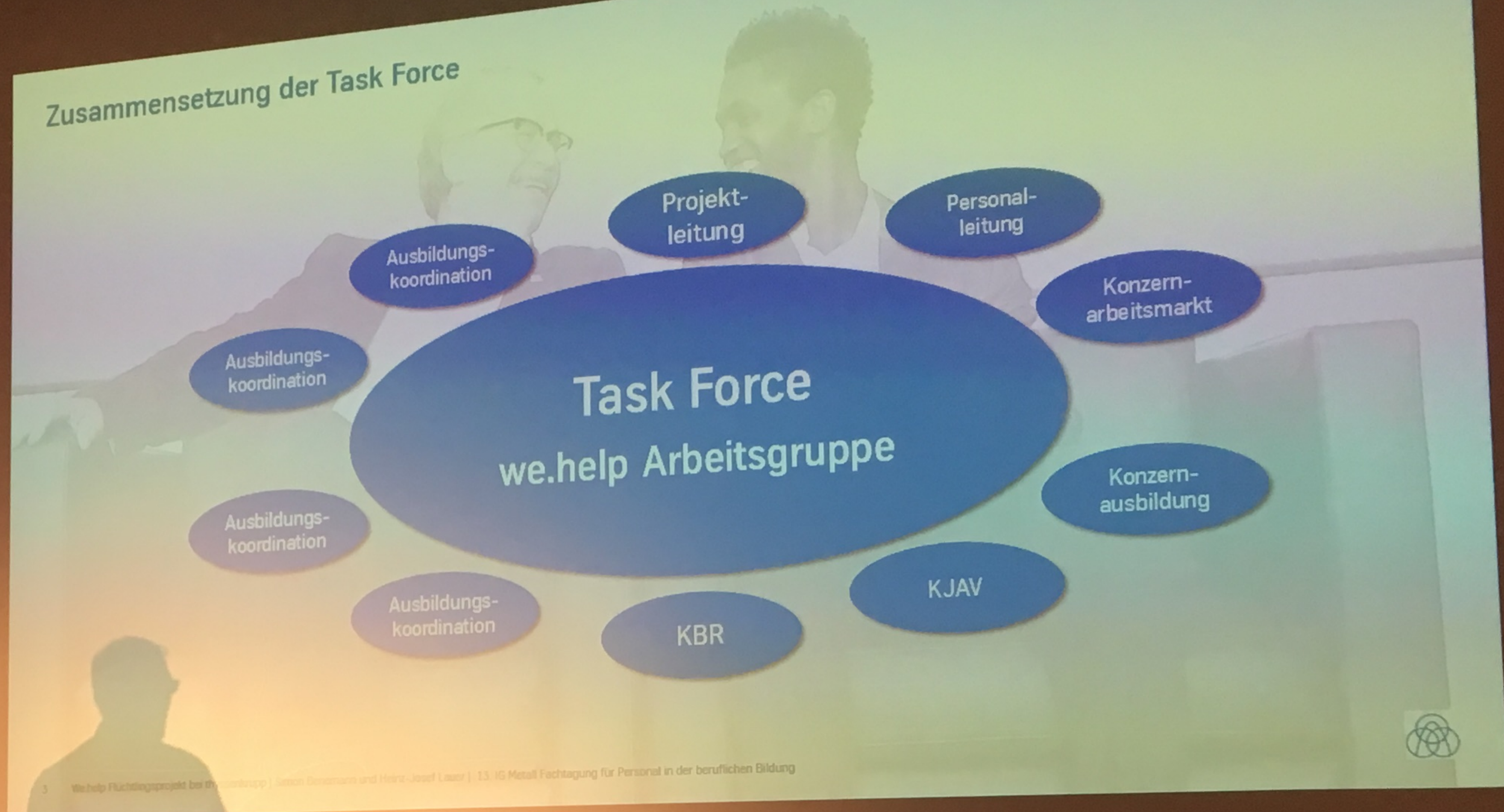
Plenum

Stille  
Weiter-  
bildung





# Zusammensetzung der Task Force



Simon Benemann

Heinz-Josef Lauer

